



ADEERA

Asociación de Distribuidores
de Energía Eléctrica
de la República Argentina

INFORME ANUAL DE
DEMANDA 2013

INFORME ANUAL DE ADEERA

EVOLUCIÓN DE LA DEMANDA

2013

ÍNDICE

1. GENERAL	Página 3
2. CRECIMIENTO	
a) Por provincia	Página 4
b) Regional	Página 4
c) Mensual	Página 5
d) Acumulado	Página 5
e) Histórico	Página 6
3. PARTICIPACIÓN	
a) Por Provincia	Página 7
b) Regional	Página 8
c) Por categorías	Página 8
d) Por categoría y por provincia	Página 9 y 10

1. GENERAL

El presente informe tiene como objeto describir la situación del Sector Eléctrico del país para el año 2013, en el campo de la demanda.

Su contenido refleja la demanda de todo el país dividida por regiones, por provincias y por categorías.

Las categorías contempladas, son:

- **Residencial**
(Rangos de consumo: menor o igual a 1400 kWh/Bimestre; entre 1000 y 1400 kWh/Bim; entre 1400 y 2800 kWh/Bim; y mayor a 2800 kWh/Bim),
- **General**
(Rangos de consumo: menor a 4000 kWh/Bim; y mayor o igual a 4000 kWh/Bim),
- **Alumbrado Público,**
- **Comercio e Industria PyMEs,** (Potencia entre 10 y 300 kW)
- **Industria** (Potencia superior a 300 kW) abastecidos por las Distribuidoras).
- **Grandes Usuarios del Mercado Eléctrico Mayorista (MEM).** No son abastecidos por las Distribuidoras.

En el informe se destaca que en 2013, comparado con 2012, se presentaron las siguientes situaciones:

- **La demanda eléctrica nacional aumentó el 3,21 %.**
- **El mes con mayor crecimiento de consumo de energía, fue diciembre, alcanzando el 13,59 %.**
- **El segmento de demanda con mayor crecimiento fue el Residencial, con el 5,23 %.**
- **En Capital y GBA (*), con una participación del 38,92% del total de la energía, la demanda se incrementó el 3,16%.**
- **Las provincias de mayor crecimiento fueron: La Rioja, Chubut y Santa Cruz.**
- **Los menores niveles de crecimiento: Neuquén, Corrientes y Buenos Aires.**

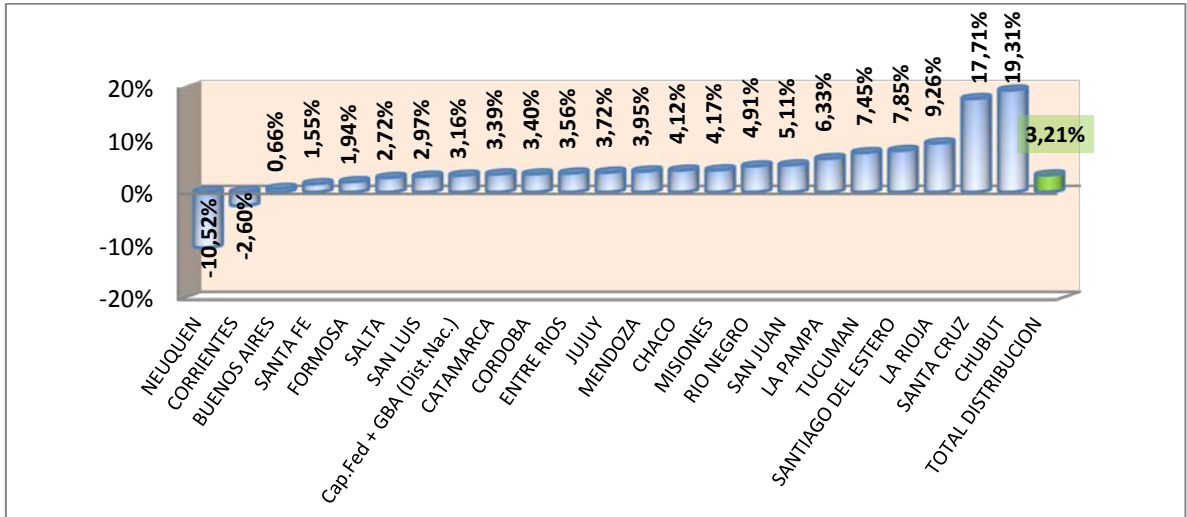
Los valores se calcularon respecto del año anterior.

(*) Distribuidoras de Jurisdicción Nacional (EDENOR y EDESUR) más EDELAP.

2. CRECIMIENTO

a) Por Provincia

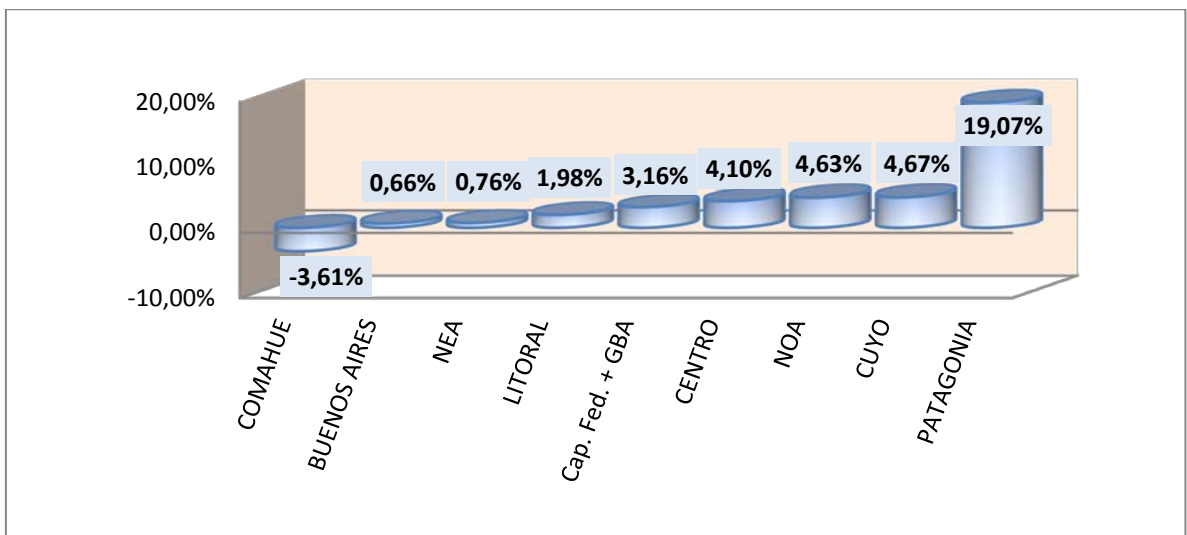
Este gráfico muestra la evolución de la demanda en cada Provincia, respecto del año anterior.



Fuente: CAMMESA y ADEERA

b) Regional

En el siguiente cuadro se detalla el crecimiento de la demanda por regiones, comparado con el año anterior.



Región eléctrica	Pcia - Jurisdicción
BAS	Buenos Aires
GBA	CABA + Gran BA
Centro	Córdoba La Pampa Santiago del Estero
Comahue	Neuquén Río Negro

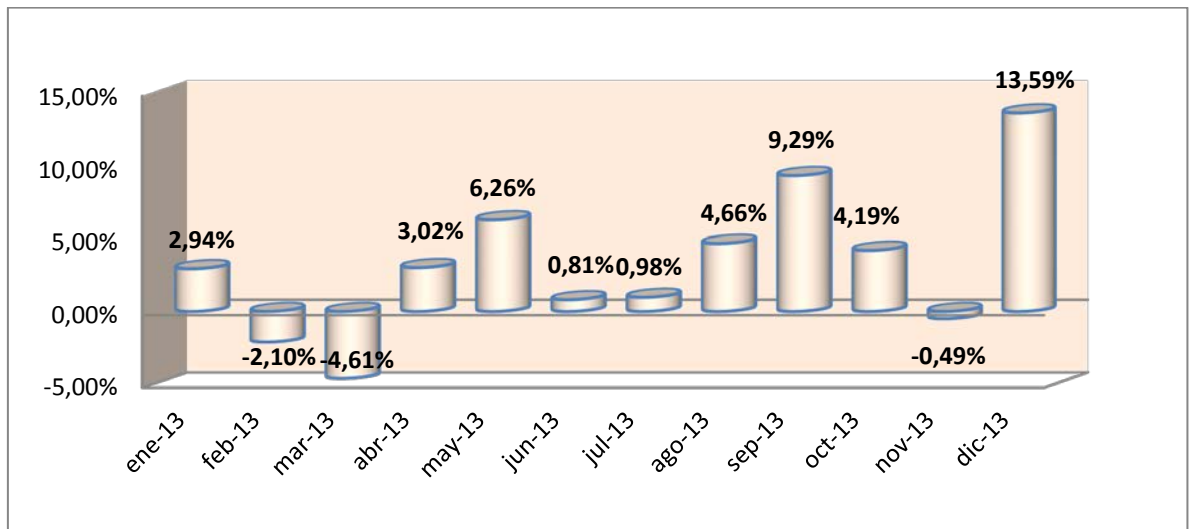
Región eléctrica	Pcia - Jurisdicción
Cuyo	San Luis La Rioja San Juan Mendoza
Litoral	Entre Ríos Santa Fe
Patagonia	Chubut Santa Cruz

Región eléctrica	Pcia - Jurisdicción
NEA	Chaco Misiones Formosa Corrientes
NOA	Salta Catamarca Tucumán Jujuy

Fuente: CAMMESA y ADEERA

c) Mensual

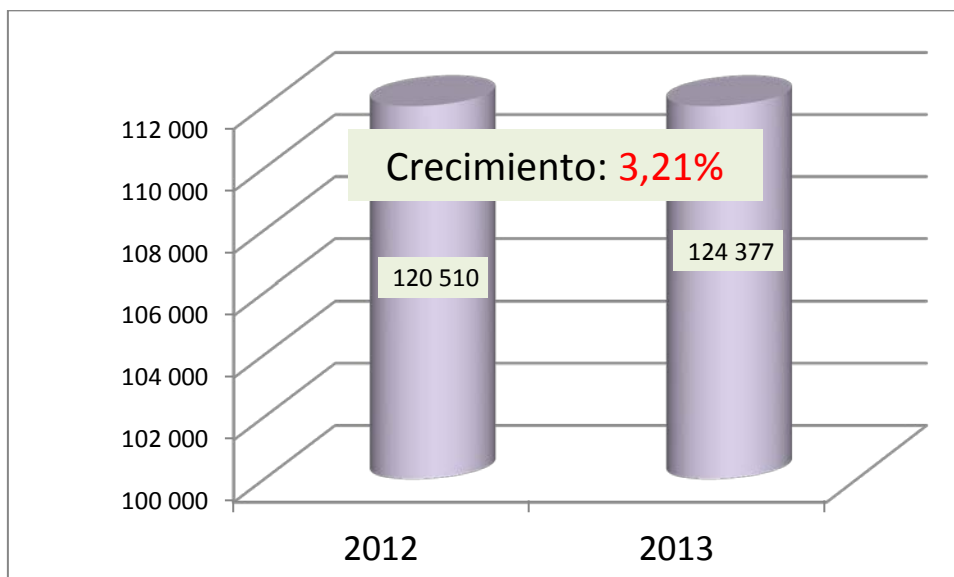
El siguiente gráfico muestra el crecimiento mensual de la demanda a lo largo de 2013, comparando mes a mes con el año anterior.



Fuente: ADEERA

d) Acumulado

En este gráfico se muestra el crecimiento acumulado de la demanda en todo el país, al cabo del año 2013, comparado con el año anterior.

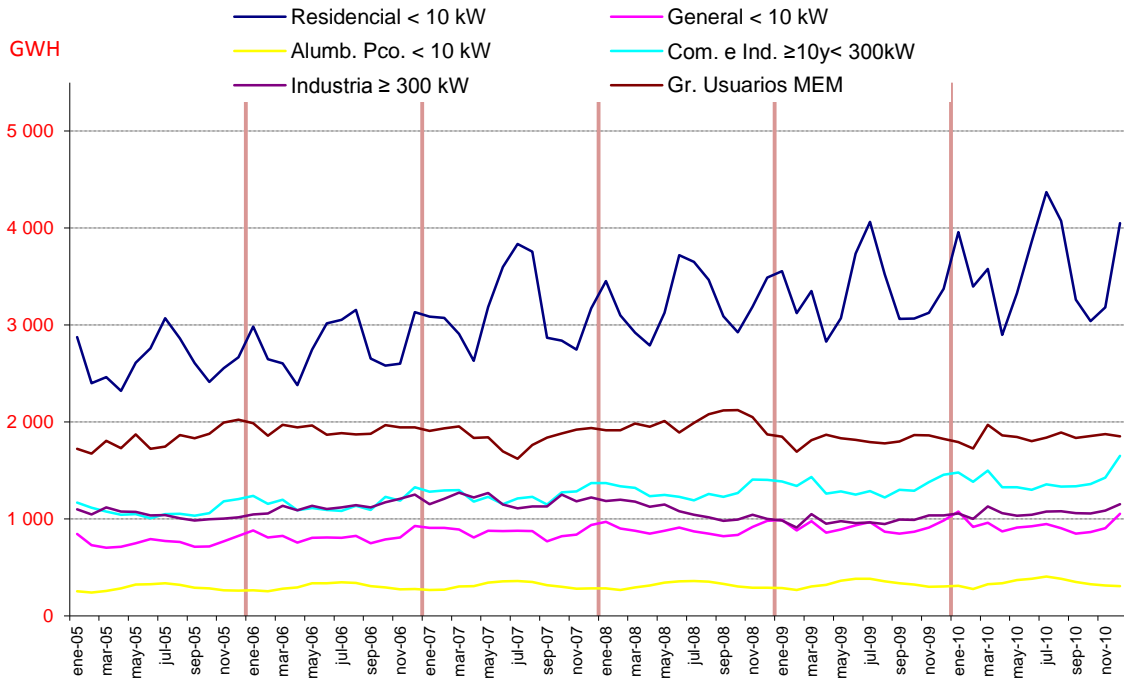


Fuente: ADEERA

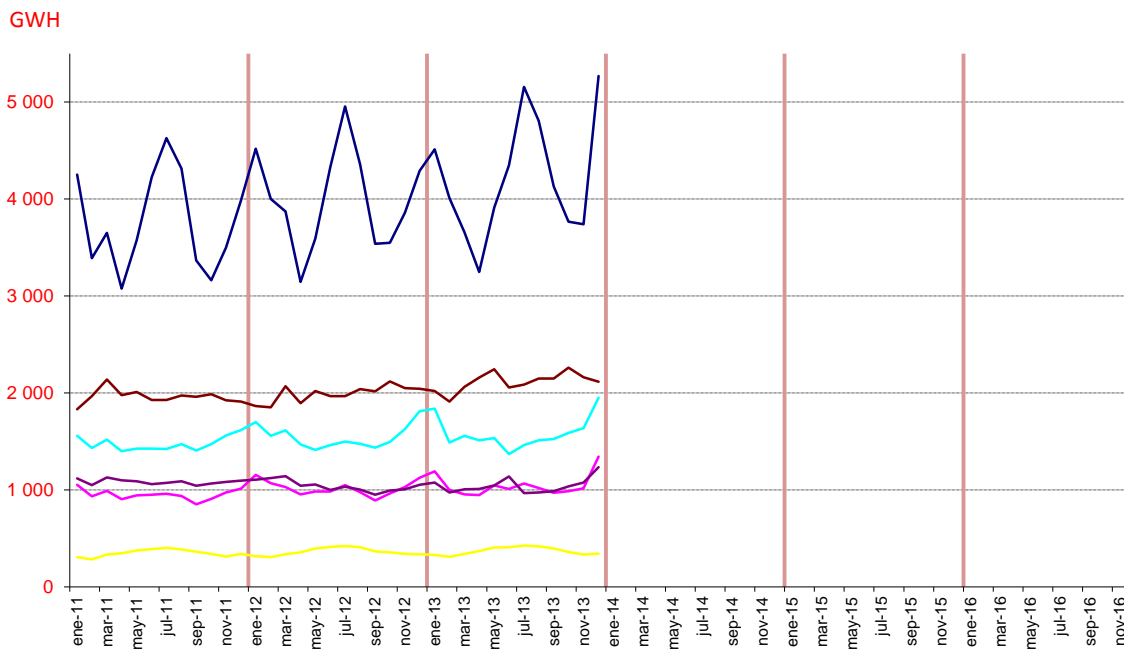
e) Histórico

En el siguiente gráfico (dividido) se representa la variación de la demanda de energía para las diferentes franjas de clientes, desde Enero de 2005 a Diciembre 2013.

e.1) Enero 2005 a Diciembre 2010



e.2) Diciembre 2010 a Diciembre 2013



3. PARTICIPACIÓN

a) Por provincia

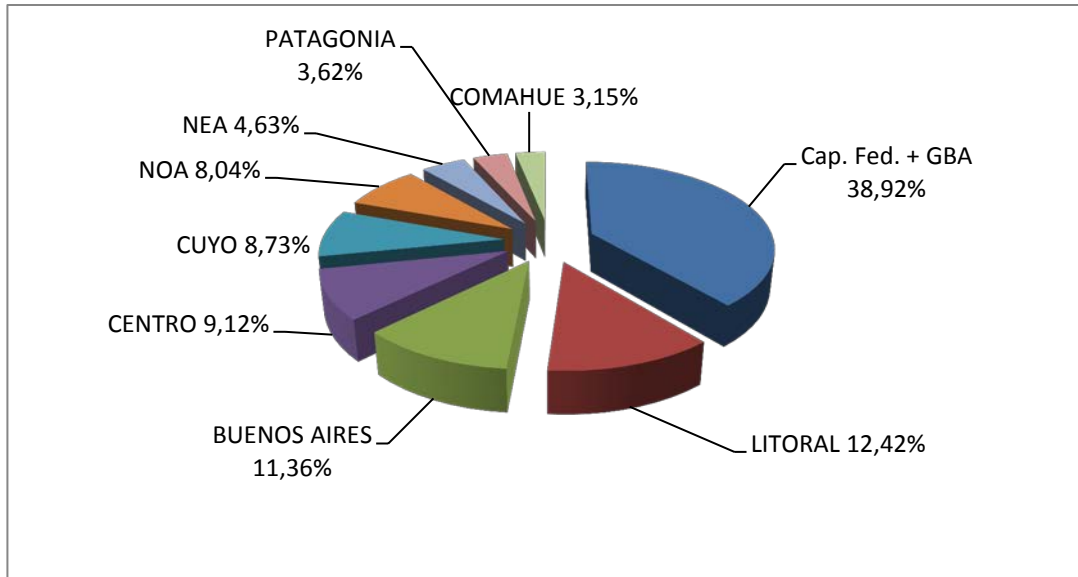
En la siguiente tabla se presenta la participación de la demanda total del año 2013 de cada Provincia en relación al Total País.

PROVINCIA	PARTICIPACIÓN Total Año 2013
Cap. Federal + GBA	38,92%
BUENOS AIRES	11,36%
SANTA FE	9,71%
CORDOBA	7,41%
MENDOZA	4,72%
CHUBUT	3,07%
ENTRE RIOS	2,71%
TUCUMAN	2,35%
CORRIENTES	1,97%
CHACO	1,85%
MISIONES	1,75%
SAN JUAN	1,64%
NEUQUEN	1,62%
CATAMARCA	1,61%
RIO NEGRO	1,53%
SALTA	1,41%
SAN LUIS	1,25%
LA RIOJA	1,11%
SANTIAGO DEL ESTERO	1,04%
FORMOSA	0,91%
JUJUY	0,81%
LA PAMPA	0,68%
SANTA CRUZ	0,55%
TOTAL DIST. PAIS	100,00%

Fuente: ADEERA

b) Regional

En el siguiente gráfico se observa, para el año bajo análisis, la proporción que corresponde a cada una de las regiones, en relación al total de demanda del país.



Fuente: ADEERA

c) Por categoría

En la siguiente tabla se muestra la participación de la energía demandada durante el año 2013 por las distintas categorías abastecidas por los Distribuidores del País, más los Grandes Usuarios del MEM y su crecimiento respecto al año anterior.

Demanda por Categoría Tarifaria	Participación de la Demanda		Crecimiento
	MWh	%	%
Residencial < 10 kW	50 520 962	40,6%	5,23%
General < 10 kW	12 547 920	10,1%	2,65%
Alumbrado Público < 10 kW	4 453 639	3,6%	2,01%
Comercio e Industria ≥10 y < 300kW	18 966 423	15,2%	2,12%
Industria ≥ 300 kW	12 530 940	10,1%	0,05%
Grandes Usuarios del MEM	25 356 905	20,4%	1,82%
TOTAL MERCADO	124 376 789	100%	3,21%

Fuente: ADEERA

d) Participación de la Demanda por Categoría y por Provincia

Detalle de la participación de las distintas categorías abastecidas más los Grandes Usuarios del MEM (Res. SE 1169/08), en el total de la energía demandada en el país durante 2013, por provincia.

Cuadro 1 de 2 - Residenciales y Generales

PROVINCIA	Demanda por Categoría Tarifaria	Residencial				General	
		<= 1000	>1000 y <=1400	>1400 y <=2800	> 2800	< 4000	>= 4000
		kWh-bim	kWh-bim	kWh-bim	kWh-bim	kWh-bim	kWh-bim
BUENOS AIRES	MWh	3 774 514	252 344	251 014	173 939	613 059	794 658
	%	26,70%	1,79%	1,78%	1,23%	4,34%	5,62%
Cap. Fed. + GBA	MWh	16 211 144	2 598 304	2 465 569	641 464	1 752 872	2 620 091
	%	33,49%	5,37%	5,09%	1,33%	3,62%	5,41%
CATAMARCA	MWh	368 226	60 386	61 137	10 968	49 804	65 252
	%	18,34%	3,01%	3,04%	0,55%	2,48%	3,25%
CHACO	MWh	810 478	232 443	311 403	81 063	142 495	195 435
	%	35,25%	10,11%	13,54%	3,53%	6,20%	8,50%
CHUBUT	MWh	384 205	55 712	52 325	25 977	103 458	131 293
	%	10,07%	1,46%	1,37%	0,68%	2,71%	3,44%
CORDOBA	MWh	3 165 862	214 609	172 208	64 348	502 304	738 907
	%	34,35%	2,33%	1,87%	0,70%	5,45%	8,02%
CORRIENTES	MWh	1 356 057	56 661	37 233	8 747	110 231	129 736
	%	55,30%	2,31%	1,52%	0,36%	4,49%	5,29%
ENTRE RIOS	MWh	1 173 537	124 800	78 858	14 029	196 714	261 856
	%	34,82%	3,70%	2,34%	0,42%	5,84%	7,77%
FORMOSA	MWh	642 259	50 898	30 795	6 951	100 013	108 776
	%	56,82%	4,50%	2,72%	0,62%	8,85%	9,62%
JUJUY	MWh	369 185	37 032	31 527	9 912	56 535	73 230
	%	36,43%	3,65%	3,11%	0,98%	5,58%	7,23%
LA PAMPA	MWh	307 765	25 282	18 303	4 900	80 032	110 132
	%	36,48%	3,00%	2,17%	0,58%	9,49%	13,05%
LA RIOJA	MWh	381 152	91 932	68 480	11 205	46 367	63 982
	%	27,49%	6,63%	4,94%	0,81%	3,34%	4,62%
MENDOZA	MWh	1 265 041	204 958	203 298	64 003	229 904	299 541
	%	21,55%	3,49%	3,46%	1,09%	3,92%	5,10%
MISIONES	MWh	976 772	127 205	120 458	35 530	104 654	137 335
	%	44,81%	5,84%	5,53%	1,63%	4,80%	6,30%
NEUQUEN	MWh	468 194	45 035	42 084	17 080	77 769	98 640
	%	23,30%	2,24%	2,09%	0,85%	3,87%	4,91%
RIO NEGRO	MWh	491 342	49 516	49 643	20 514	98 777	131 399
	%	25,74%	2,59%	2,60%	1,07%	5,17%	6,88%
SALTA	MWh	616 671	101 199	99 604	27 878	82 807	130 689
	%	35,22%	5,78%	5,69%	1,59%	4,73%	7,46%
SAN JUAN	MWh	499 154	156 168	204 701	66 344	72 753	89 730
	%	24,42%	7,64%	10,01%	3,25%	3,56%	4,39%
SAN LUIS	MWh	341 603	62 710	61 432	16 303	58 337	85 594
	%	22,00%	4,04%	3,96%	1,05%	3,76%	5,51%
SANTA CRUZ	MWh	115 370	14 269	12 542	5 862	54 959	37 881
	%	16,85%	2,08%	1,83%	0,86%	8,02%	5,53%
SANTA FE	MWh	3 817 003	256 796	200 011	63 239	541 499	720 668
	%	31,59%	2,13%	1,66%	0,52%	4,48%	5,96%
SGO. del ESTERO	MWh	526 247	123 486	109 413	15 088	59 164	93 381
	%	40,87%	9,59%	8,50%	1,17%	4,59%	7,25%
TUCUMAN	MWh	1 093 097	181 034	141 108	27 896	122 830	172 564
	%	37,40%	6,19%	4,83%	0,95%	4,20%	5,90%
TOTAL DEMANDA	MWh	39 154 879	5 122 781	4 823 148	1 413 240	5 257 337	7 290 769
	%	31,48%	4,12%	3,88%	1,14%	4,23%	5,86%

Fuente: ADEERA

Cuadro 2 de 2 - Resto de Clientes y Total Mercado

PROVINCIA	Demanda por Categoría Tarifaria	Alumbrado Público < 10 kW	Comercio e Industria ≥10 y <300kW	Industria ≥ 300 kW	GRANDES USUARIOS del MEM	TOTAL MERCADO / PARTICIPACION X PROVINCIA
BUENOS AIRES	MWh	490 383	1 918 664	1 415 928	4 450 050	14 134 554
	%	3,47%	13,57%	10,02%	31,48%	11,36%
Cap. Fed. + GBA	MWh	1 495 907	7 848 125	4 424 524	8 354 304	48 412 305
	%	3,09%	16,21%	9,14%	17,26%	38,92%
CATAMARCA	MWh	63 904	125 805	129 923	1 072 416	2 007 821
	%	3,18%	6,27%	6,47%	53,41%	1,61%
CHACO	MWh	88 335	269 522	131 094	37 122	2 299 389
	%	3,84%	11,72%	5,70%	1,61%	1,85%
CHUBUT	MWh	66 537	211 311	267 057	2 518 708	3 816 584
	%	1,74%	5,54%	7,00%	65,99%	3,07%
CORDOBA	MWh	357 350	1 710 731	1 410 789	879 981	9 217 089
	%	3,88%	18,56%	15,31%	9,55%	7,41%
CORRIENTES	MWh	154 913	233 695	173 548	191 497	2 452 317
	%	6,32%	9,53%	7,08%	7,81%	1,97%
ENTRE RIOS	MWh	174 418	523 141	511 024	311 698	3 370 074
	%	5,18%	15,52%	15,16%	9,25%	2,71%
FORMOSA	MWh	69 383	63 777	27 049	30 349	1 130 250
	%	6,14%	5,64%	2,39%	2,69%	0,91%
JUJUY	MWh	42 586	164 678	30 650	198 131	1 013 466
	%	4,20%	16,25%	3,02%	19,55%	0,81%
LA PAMPA	MWh	56 198	136 280	92 197	12 550	843 641
	%	6,66%	16,15%	10,93%	1,49%	0,68%
LA RIOJA	MWh	43 675	356 828	111 090	211 601	1 386 313
	%	3,15%	25,74%	8,01%	15,26%	1,11%
MENDOZA	MWh	226 097	1 359 845	685 437	1 331 168	5 869 292
	%	3,85%	23,17%	11,68%	22,68%	4,72%
MISIONES	MWh	86 482	371 747	202 679	16 783	2 179 645
	%	3,97%	17,06%	9,30%	0,77%	1,75%
NEUQUEN	MWh	67 490	296 630	305 614	591 011	2 009 547
	%	3,36%	14,76%	15,21%	29,41%	1,62%
RIO NEGRO	MWh	85 385	394 720	189 792	397 824	1 908 912
	%	4,47%	20,68%	9,94%	20,84%	1,53%
SALTA	MWh	102 177	441 146	49 497	99 347	1 751 014
	%	5,84%	25,19%	2,83%	5,67%	1,41%
SAN JUAN	MWh	71 954	348 341	105 492	429 734	2 044 371
	%	3,52%	17,04%	5,16%	21,02%	1,64%
SAN LUIS	MWh	72 933	224 756	252 141	376 759	1 552 567
	%	4,70%	14,48%	16,24%	24,27%	1,25%
SANTA CRUZ	MWh	25 447	50 030	17 959	350 546	684 865
	%	3,72%	7,31%	2,62%	51,18%	0,55%
SANTA FE	MWh	446 101	1 303 098	1 776 592	2 957 051	12 082 058
	%	3,69%	10,79%	14,70%	24,47%	9,71%
SGO. del ESTERO	MWh	52 962	176 257	44 528	87 154	1 287 680
	%	4,11%	13,69%	3,46%	6,77%	1,04%
TUCUMAN	MWh	113 665	438 554	177 362	454 925	2 923 035
	%	3,89%	15,00%	6,07%	15,56%	2,35%
TOTAL DEMANDA	MWh	4 454 281	18 967 680	12 531 967	25 360 708	124 376 789
	%	3,58%	15,25%	10,08%	20,39%	100,00%

Fuente: ADEERA