

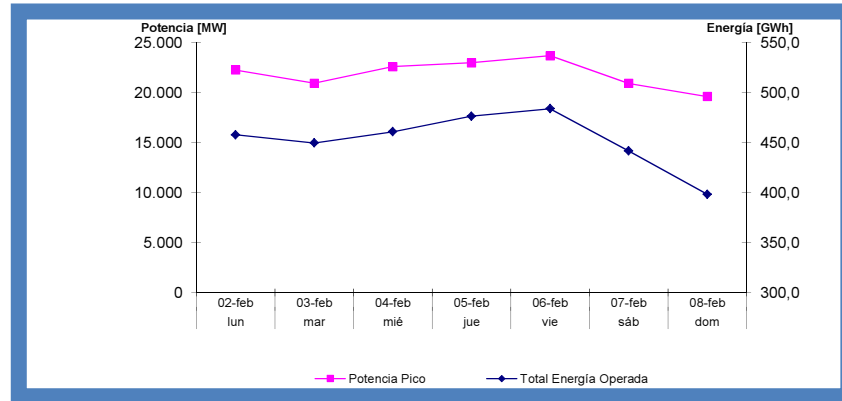
Semana 6

desde: 02/02/15

hasta: 08/02/15

1. Demanda Total SADI - Valores Registrados

Fuente: CAMMESA - Informes Operativos - Informes de Situación - Novedades de red



	lun	mar	mié	jue	vie	sáb	dom
<i>Hora Pico SADI [hh:mm]</i>	02-feb 14:28	03-feb 21:41	04-feb 21:33	05-feb 15:41	06-feb 14:19	07-feb 21:16	08-feb 21:52
<i>Temp Prom GBA + Litoral [°C]</i>	26,5	25,5	27,0	27,0	27,5	27,1	27,7

2. Demanda de Energía y Potencia por Jurisdicción

Fuente: CAMMESA - Informes Post Operativos - Parte Semanal

DISTRIBUIDOR	ENERGIA [MWh]			POTENCIA [MW]		
	Distribuidor + GUMES	GUMAs	TOTAL Jurisdicción	PMAX Jurisdicción	FECHA	HH:MM
EDESUR - GBA	423.239,42	34.814,43	458.053,85	3.584,14	6/2/15	14:45
EPESF - SANTA FE	243.651,02	-8.540,15	235.110,87	2.126,11	6/2/15	15:15
EPEC - CORDOBA	198.913,90	10.038,80	208.952,70	1.748,42	6/2/15	13:00
EDEMSA - MENDOZA	93.524,35	11.063,76	104.588,11	727,96	3/2/15	13:00
EDELAP - BS. AS.	54.845,69	20.097,76	74.943,45	568,37	6/2/15	13:00
EDEN - BS. AS.	69.811,82	8.763,80	78.575,62	588,32	3/2/15	15:45
EDEA - BS. AS.	64.117,52	2.914,45	67.031,97	523,03	4/2/15	21:15
ENERSA - ENTRE RIOS	81.905,14	3.859,51	85.764,66	650,16	5/2/15	15:45
EDET - TUCUMAN	74.132,66	2.508,47	76.641,13	580,77	5/2/15	16:00
DPE - CORRIENTES	64.205,33	3.313,03	67.518,35	478,11	2/2/15	23:30
SECHEEP - CHACO	71.770,99	257,30	72.028,29	572,55	2/2/15	15:45
EMSA - MISIONES	46.153,51	1.093,54	47.247,05	381,76	2/2/15	15:45
EDESA - SALTA	42.916,79	388,81	43.305,60	322,70	4/2/15	21:30
EDESAL - SAN LUIS	30.838,92	2.454,63	33.293,55	259,90	5/2/15	21:15
EMdERSA - RIO NEGRO	36.134,61	82,23	36.216,84	262,09	3/2/15	22:45
EDELAR - LA RIOJA	32.935,94	2.408,71	35.344,65	262,35	6/2/15	17:00
EDESE - Sgo. del ESTERO	43.845,42	1.687,15	45.532,57	348,33	5/2/15	16:00
EDES - BS. AS.	21.911,01	458,04	22.369,05	175,54	3/2/15	12:00
EPEN - NEUQUEN	19.969,38	2.245,21	22.214,59	160,78	3/2/15	00:00
ECSAPEM - CATAMARCA	24.204,40	348,82	24.553,21	170,41	6/2/15	15:15
REFSA - FORMOSA	34.051,45	0,00	34.051,45	269,50	4/2/15	00:00
EJESA - JUJUY	20.834,22	2.193,57	23.027,79	177,21	2/2/15	23:45
APELP - LA PAMPA	22.317,68	79,26	22.396,94	185,32	3/2/15	14:00
COOP. ZARATE - BS. AS.	14.247,08	2.983,29	17.230,38	128,04	6/2/15	21:15
COOP. CALF - NEUQUEN	13.189,30	263,63	13.452,93	110,97	5/2/15	17:30
EDESTESA - MENDOZA	21.510,94	0,00	21.510,94	155,52	2/2/15	14:00
SPSE - SANTA CRUZ	10.060,70	0,00	10.060,70	110,91	2/2/15	23:00
COOP. GODOY CRUZ - MENDOZA	9.371,77	925,09	10.296,86	88,37	6/2/15	14:30
COOP. LUJAN - BS. AS.	8.326,18	347,78	8.673,96	66,18	5/2/15	21:30
UPM TANDIL - BS. AS.	4.809,03	0,00	4.809,03	52,95	3/2/15	21:15
COOP. BARILOCHE - RIO NEGRO	5.607,10	0,00	5.607,10	46,11	5/2/15	21:45
COOP. CONCORDIA - E. RÍOS	8.878,51	0,00	8.878,51	70,59	5/2/15	15:00
COOP. OLAVARRIA - BS. AS.	5.053,81	1.062,29	6.116,10	45,86	5/2/15	21:15
COOP. PERGAMINO - BS. AS.	6.701,28	0,00	6.701,28	57,72	6/2/15	13:45
COOP. GUALEGUAYCHU - E. RÍOS	6.410,74	187,68	6.598,42	52,39	6/2/15	14:45
COOP. CHACABUCO - BS. AS.	2.535,06	2.265,88	4.800,94	35,49	5/2/15	22:15
COOP. TRES ARROYOS - BS. AS.	3.122,82	471,61	3.594,43	28,74	3/2/15	21:30
COOP. SAN PEDRO - BS. AS.	4.246,78	594,08	4.840,87	36,97	4/2/15	15:00
COOP. AZUL - BS. AS.	2.975,84	305,14	3.280,98	26,42	6/2/15	22:00
COOP. SALTO - BS. AS.	2.755,83	505,35	3.261,18	24,65	5/2/15	12:15
COOP. M. Moreno (9 de Julio) - BS. AS.	1.978,77	0,00	1.978,77	15,64	6/2/15	11:15
COOP. COLON - BS. AS.	1.407,72	481,54	1.889,26	15,69	6/2/15	13:30
COOP. SAN BERNARDO - BS. AS.	2.257,15	0,00	2.257,15	22,60	7/2/15	20:15
DPE - TIERRA DEL FUEGO	S/D	S/D	S/D	S/D	S/D	S/D

NO ASOCIADAS	EDENOR - GBA	519.888,22	53.654,55	573.542,77	4.320,98	5/2/15	22:30
	ESJ - SAN JUAN	46.376,62	2.614,66	48.991,28	392,32	6/2/15	16:45
	COOP. CRO. RIVADAVIA - CHUBUT	11.533,31	0,00	11.533,31	87,96	4/2/15	22:00
	COOP. TRELEW - CHUBUT	5.713,98	0,00	5.713,98	44,73	5/2/15	22:45
	COOP. NECOCHEA - BS. AS.	4.346,10	632,86	4.978,97	42,82	6/2/15	21:00
	COOP. PUERTO MADRYN - CHUBUT	4.154,04	81,98	4.236,02	33,17	6/2/15	22:45
	COOP. TRENQUE LAUQUEN - BS. AS.	3.726,35	0,00	3.726,35	32,68	6/2/15	16:30
	COOP. VILLA GESELL - BS. AS.	3.972,25	0,00	3.972,25	36,34	7/2/15	20:45
	COOP PUNTA ALTA - BS. AS.	2.982,12	0,00	2.982,12	23,62	7/2/15	23:00
	COOP. RAWSON - CHUBUT	2.026,25	0,00	2.026,25	16,09	5/2/15	21:45
	COOP. ROJAS - BS. AS.	2.519,18	0,00	2.519,18	19,55	6/2/15	15:15
	COOP. SALADILLO - BS. AS.	2.023,05	0,00	2.023,05	16,04	3/2/15	14:00
	COOP. 16 DE OCTUBRE - CHUBUT	1.445,49	0,00	1.445,49	12,56	2/2/15	23:00
	COOP. MONTE - BS. AS.	1.618,80	0,00	1.618,80	12,66	6/2/15	15:45
	DIST. CAUCETE - SAN JUAN	2.099,16	0,00	2.099,16	17,38	6/2/15	14:45
	COOP. SAN ANTONIO DE ARECO - BS. AS.	1.483,09	0,00	1.483,09	12,54	6/2/15	15:00
	COOP. RAMALLO - BS. AS.	902,89	438,64	1.341,53	11,49	6/2/15	22:15
	COOP. PICO TRUNCADO - Sta. CRUZ	782,14	0,00	782,14	6,66	4/2/15	23:00
	COOP. PIGUE - BS. AS.	1.030,98	216,66	1.247,64	10,38	6/2/15	22:00
	DGSP Chubut-El Caihue	877,13	0,00	877,13	8,28	6/2/15	23:00
	COOP. LAS FLORES - BS. AS.	986,89	0,00	986,89	8,25	6/2/15	13:30
	COOP. PRINGLES - BS. AS.	1.014,25	0,00	1.014,25	7,81	6/2/15	12:00
	COOP. PUAN - BS. AS.	514,18	0,00	514,18	4,34	2/2/15	18:15
	COOP. RANCHOS - BS. AS.	591,57	0,00	591,57	4,79	6/2/15	18:00
	COOP. LEZAMA - BS. AS.	356,00	0,00	356,00	2,80	6/2/15	20:45
	COOP. MONTE HERMOSO - BS. AS.	925,06	0,00	925,06	9,38	7/2/15	21:30
	COOP. CNEL. DORREGO - BS. AS.	483,70	0,00	483,70	4,03	3/2/15	21:15
	COOP. RIVADAVIA - BS. AS.	409,55	0,00	409,55	3,65	6/2/15	17:30
	COOP. GAIMAN - CHUBUT	369,57	0,00	369,57	2,90	6/2/15	15:00
	COOP. CASTELLI - BS. AS.	394,46	0,00	394,46	3,05	2/2/15	10:15
	COOP. BARKER - BS. AS.	118,42	0,00	118,42	1,10	6/2/15	22:15

GUMAs: Grandes Usuarios Mayores

GUMEs: Grandes Usuarios Menores. Su demanda está incluida en la que se mide al Distribuidor

Jurisdicción: demanda del Distribuidor más la de GUMAs y GUMEs