



ADEERA

Asociación de Distribuidores
de Energía Eléctrica
de la República Argentina

Informe Mensual

ABRIL 2013

INFORME MENSUAL DE ADEERA

EVOLUCION DE LA DEMANDA

ABRIL 2013

1. CRECIMIENTO

a) Por provincia	Página 3
b) Regional	Página 3
c) Mensual	Página 4
d) Acumulado	Página 5
e) Histórico	Página 6 y 7

2. PARTICIPACION

a) Por Provincia	Página 8
b) Regional	Página 9
c) Por categorías	Página 9
d) Por categoría y por provincia	Página 10 y 11

El presente informe tiene como objeto describir la situación del Sector Eléctrico del país para **ABRIL** de 2013, en el campo de la demanda.

Su contenido refleja la demanda de todo el país dividida por regiones, por provincias y por categorías.

Las categorías contempladas, son:

- Residencial,
- General,
- Alumbrado Público,
- Comercio y PyMEs,
- Industria (*Abastecidos por las Distribuidoras*)
- Grandes Usuarios del Mercado Eléctrico Mayorista (MEM)
(*No abastecidos por las Distribuidoras*)

Se destaca en el Informe que, en comparación a igual mes del año anterior:

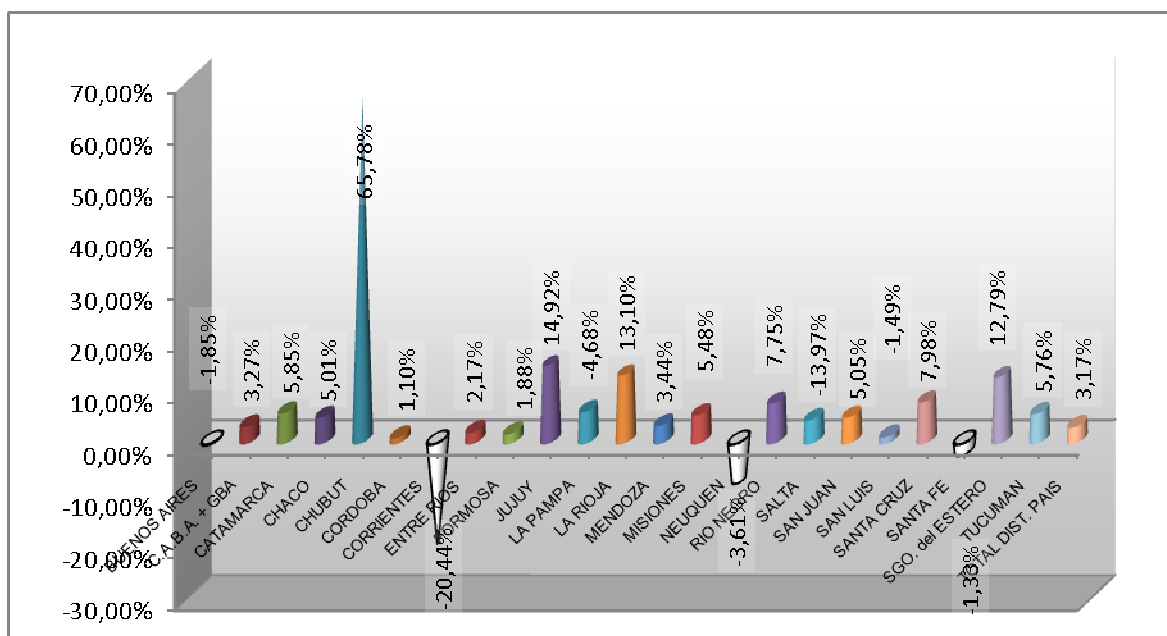
- La demanda de energía eléctrica nacional se incrementó en un **3,17%**.
- En C.A.B.A. y GBA (*) la demanda se redujo un **3,15%**.
- Las provincias de mayor crecimiento fueron: Chubut **65,78%** (por aumento de la demanda Industrial Agente del MEM), Jujuy **14,92%** (por aumento de la demanda Residencial, Comercial e Industrial) y La Rioja **12,94%** (por aumento de la demanda Comercial e Industrial).
- Los menores niveles de crecimiento: Santa Fe, Neuquén y Corrientes.
- La temperatura media de GBA fue de **18,7°C**, siendo 1,3°C superior a la registrada el año anterior.

(*) Distribuidoras EDENOR, EDESUR y EDELAP.

1. CRECIMIENTO

a) Por Provincia

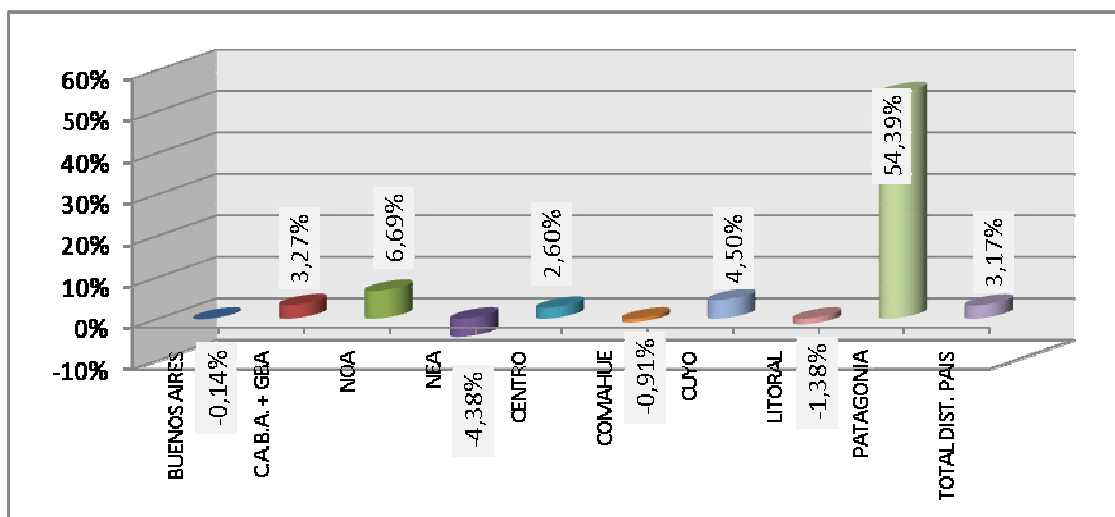
Este gráfico muestra la evolución de la demanda en cada Provincia, respecto de igual mes del año anterior.



Fuente: CAMMESA y ADEERA

b) Regional

En el siguiente cuadro se detalla el crecimiento de la demanda por regiones, comparado con el mismo mes del año anterior.

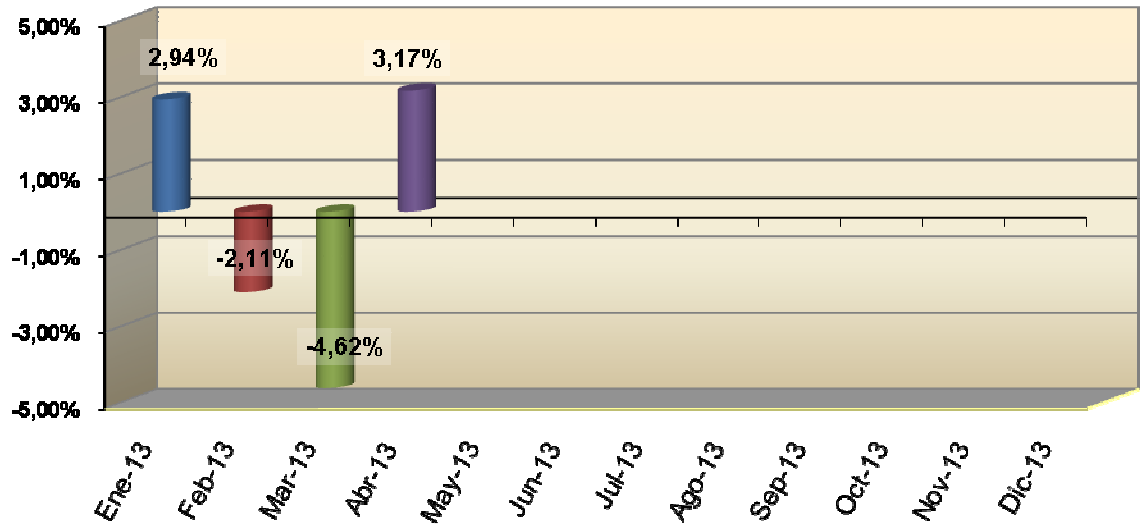


Fuente: CAMMESA y ADEERA

c) Mensual

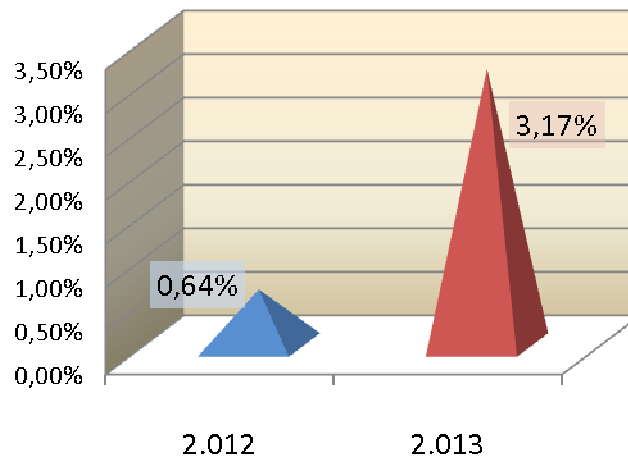
c.1) Mensual: año en curso

El siguiente gráfico muestra el crecimiento mensual de la demanda a lo largo del año, comparando con los totales mensuales registrados en idénticos períodos mensuales del año anterior.



c.2) Mensual: año actual vs año anterior

Se presentan los incrementos porcentuales de demanda del mes de **Abril: 2013** (2013 vs 2012) y **2012** (2012 vs 2011).

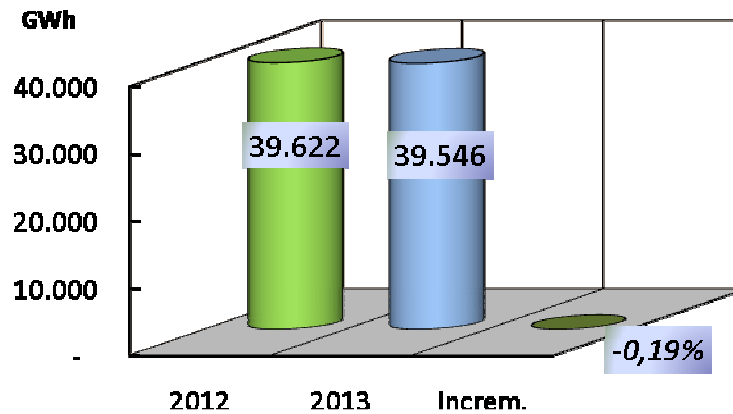


Fuente: ADEERA

d) Acumulado

d.1) Acumulado Mensual

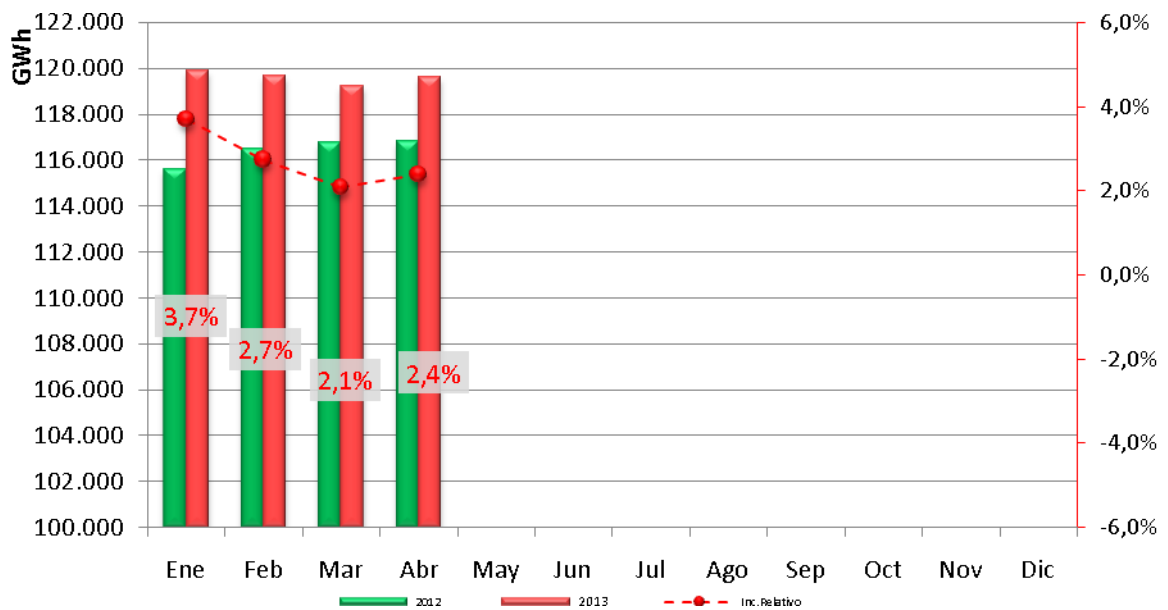
Se muestra la evolución de la demanda en todo el país, en forma acumulada, en el transcurso del 2013 hasta el mes de referencia y comparado con igual período del año anterior.



d.2) Acumulado Año Móvil

Se presenta la demanda acumulada en todo el país, considerando el año móvil que finaliza en cada mes (inclusive) de 2012 y 2013.

También se indica el incremento relativo (2013 vs 2012) registrado en cada mes:



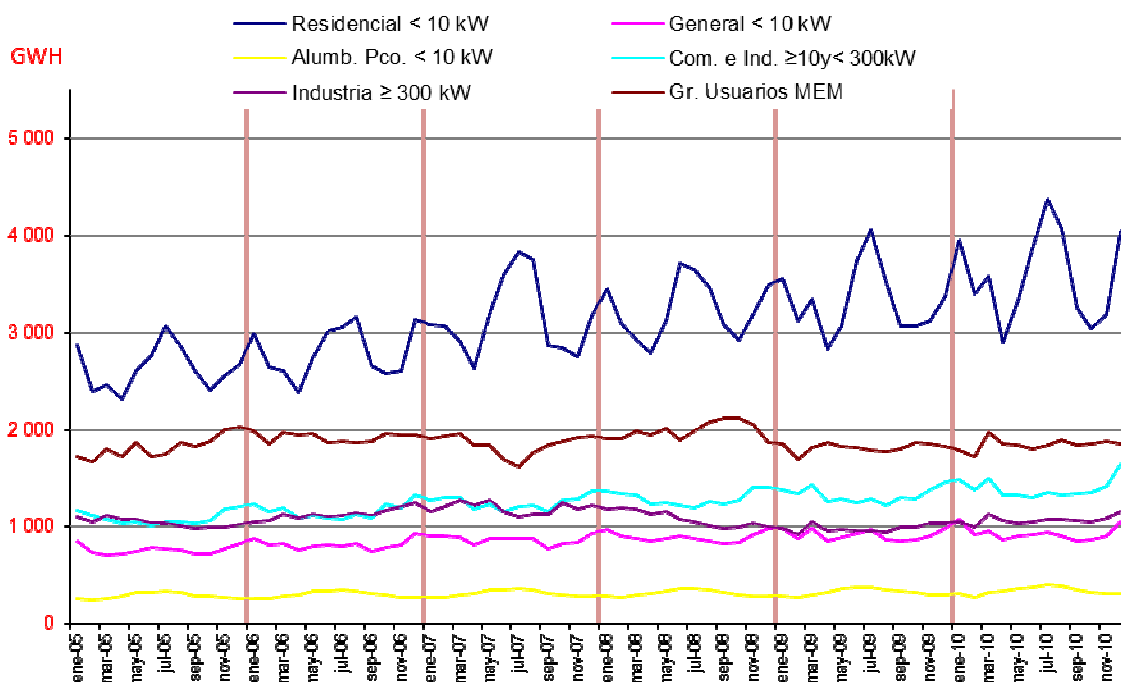
Fuente: ADEERA

e) Histórico

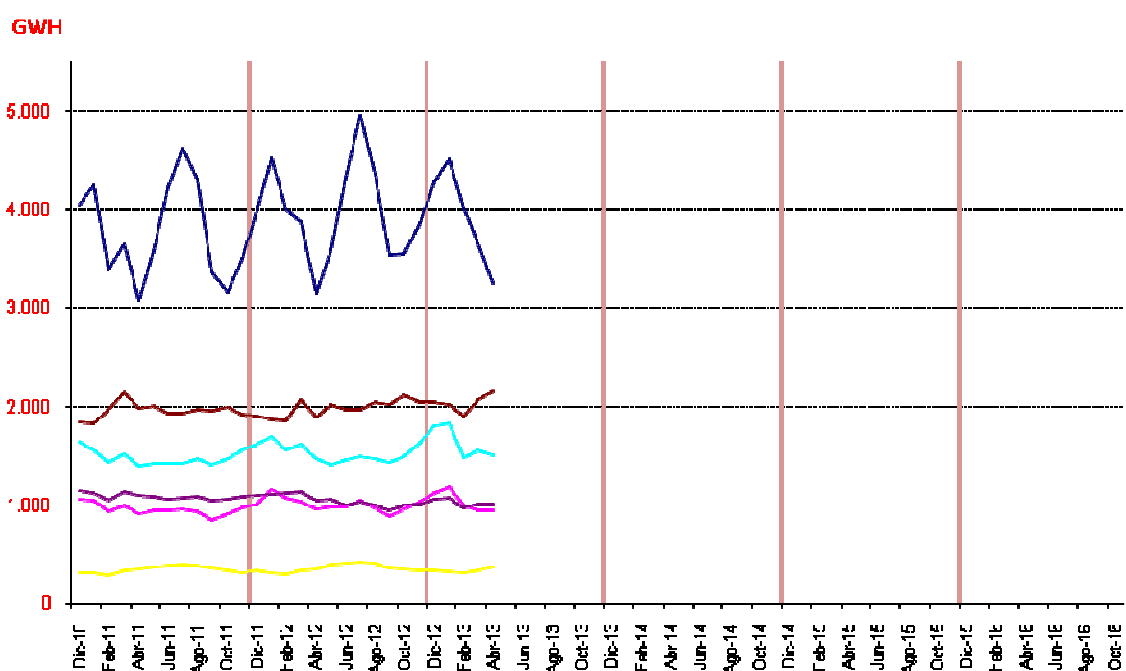
e.1) Histórico por tipo de demanda desde 2005

En el siguiente gráfico escindido, se representa la variación de la demanda de energía en las diferentes franjas de clientes, desde Enero de 2005 a la fecha. Puede apreciarse la sensible estacionalidad de la demanda Residencial, como así también, con menor amplitud, la del Alumbrado Público.

e.1.1) Enero 2005 a Diciembre 2010

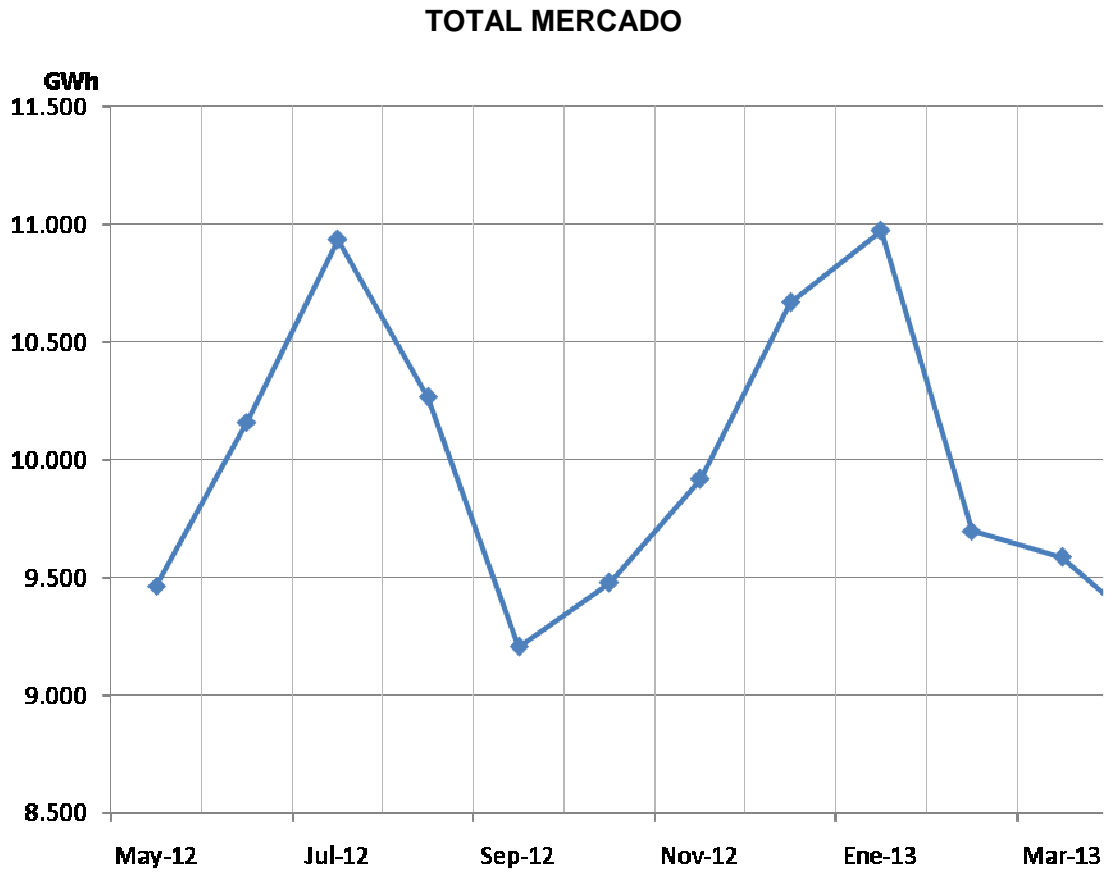


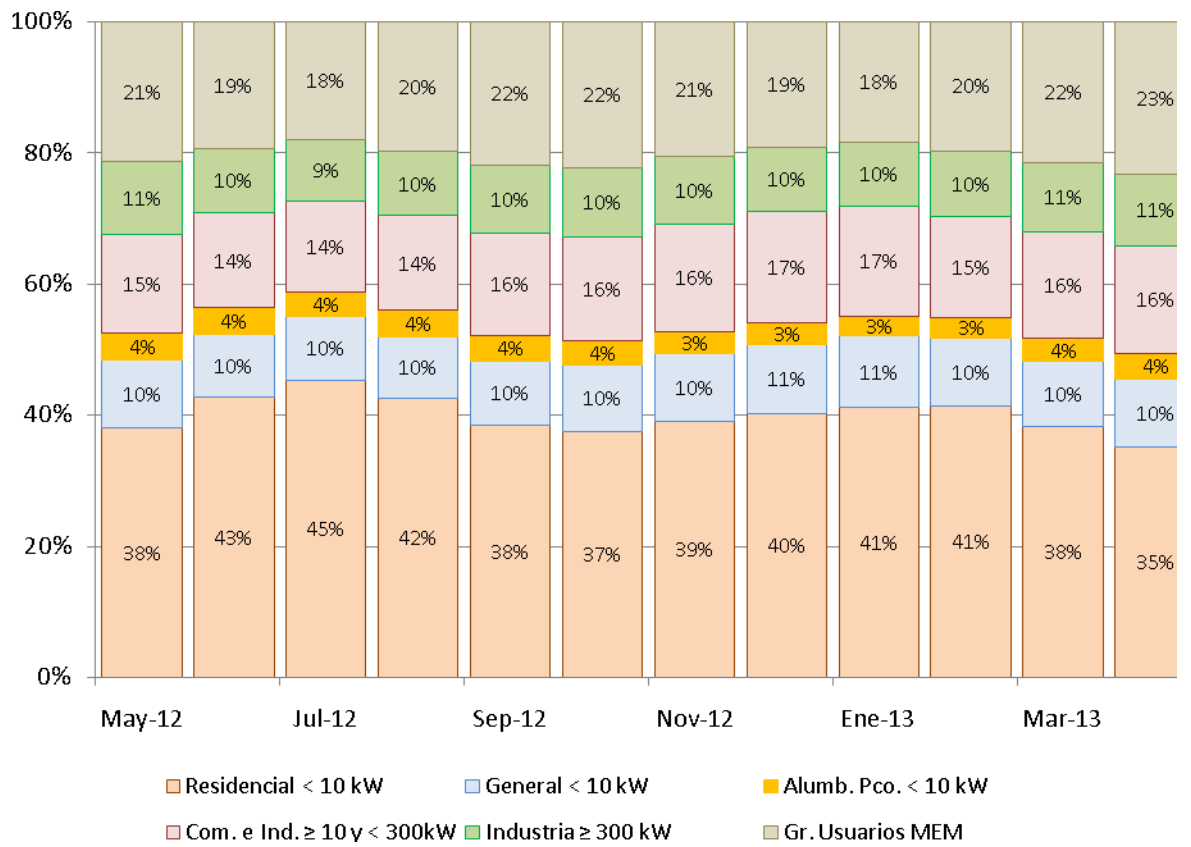
e.1.2) Diciembre 2010 al mes actual



e.2) Histórico Año Móvil – Total Mercado y Composición Porcentual

En los gráficos siguientes, observamos, para una ventana temporal de un año respecto del mes bajo análisis, cuál ha sido la variación de la demanda **total** del mercado y su integración, en función de los diferentes segmentos de demanda, en forma porcentual, por mes.





2. PARTICIPACION

a) Por provincia

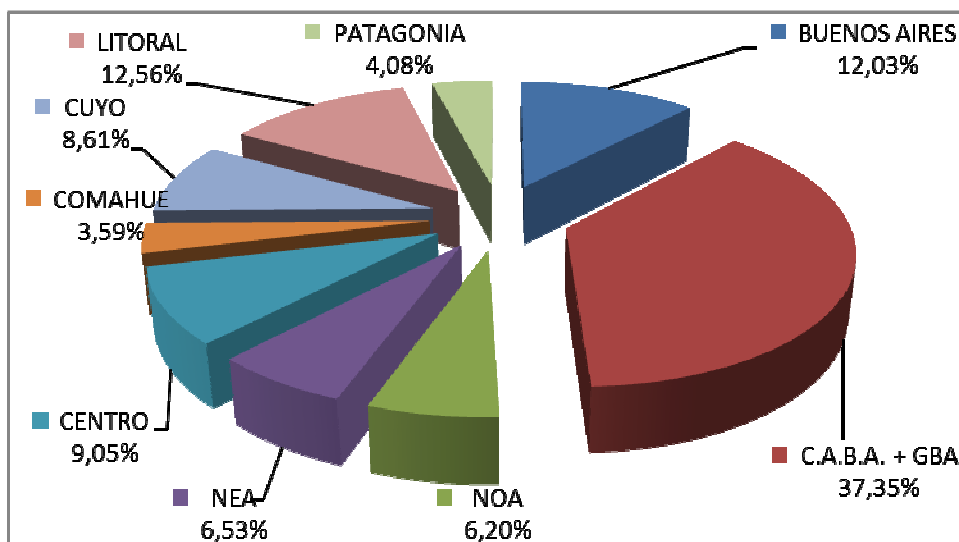
En la siguiente tabla se presenta la participación de la demanda de cada Provincia en relación al Total País.

PROVINCIA	PARTICIPACION
C.A.B.A. + GBA	37,49%
BUENOS AIRES	11,92%
SANTA FE	9,93%
CORDOBA	7,44%
MENDOZA	4,77%
CHUBUT	3,48%
ENTRE RIOS	2,68%
TUCUMAN	2,23%
CORRIENTES	1,92%
MISIONES	1,83%
CHACO	1,82%
NEUQUEN	1,81%
RIO NEGRO	1,76%
CATAMARCA	1,70%
SAN JUAN	1,56%
SALTA	1,40%
SAN LUIS	1,25%
LA RIOJA	1,05%
SGO. del ESTERO	0,97%
FORMOSA	0,90%
JUJUY	0,86%
LA PAMPA	0,69%
SANTA CRUZ	0,56%
TOTAL DIST. PAIS	100,00%

Fuente: ADEERA

b) Regional

En el siguiente gráfico se observa, para el mes bajo análisis, la proporción que corresponde a cada una de las regiones, en relación al total de demanda del país.



Fuente: ADEERA

c) Por categoría

En la siguiente tabla se muestra la participación de la energía demandada por las distintas categorías abastecidas por los Distribuidores del País, más los Grandes Usuarios del MEM y su crecimiento respecto a igual período del año anterior.

Demanda por Categoría Tarifaria	Participación de la Demanda		Crecimiento
	MWh	%	%
<i>Residencial < 10 kW</i>	3.248.055	35,11%	3,35%
<i>General < 10 kW</i>	949.717	10,26%	-0,36%
<i>Alumbrado Público < 10 kW</i>	372.201	4,02%	4,50%
<i>Comercio e Industria ≥10 y < 300kW</i>	1.513.220	16,36%	3,12%
<i>Industria ≥ 300 kW</i>	1.010.787	10,92%	-3,17%
<i>Grandes Usuarios del MEM</i>	2.158.276	23,33%	6,93%
TOTAL MERCADO	9.252.256	100%	3,17%

Fuente: ADEERA

d) Por categoría y por provincia

La tabla siguiente muestra la participación de las distintas categorías abastecidas, por los Distribuidores del país más los Grandes Usuarios del MEM, en acuerdo a los alcances de la Res. SE 1169/08, en el total de la energía demandada en el país y desagregado por provincia.

Participación de la Demanda por Categoría y por Provincia

Cuadro 1de 2 - Residenciales y Generales

PROVINCIA	Demanda por Categoría Tarifaria	Residencial <= 1000 kWh-bim	Residencial >1000 y <=1400 kWh-bim	Residencial >1400 y <=2800 kWh-bim	Residencial > 2800 kWh-bim	General < 4000 kWh-bim	General >= 4000 kWh-bim
BUENOS AIRES	MWh	275.021	17.200	16.333	13.979	78.860	32.022
	%	24,95%	1,56%	1,48%	1,27%	7,15%	2,90%
C.A.B.A. + GBA	MWh	1.155.240	101.055	45.598	10.819	242.278	90.407
	%	33,31%	2,91%	1,31%	0,31%	6,99%	2,61%
CATAMARCA	MWh	26.021	2.433	1.607	375	4.516	2.502
	%	16,59%	1,55%	1,02%	0,24%	2,88%	1,60%
CHACO	MWh	63.095	16.245	17.038	3.828	17.598	7.755
	%	37,66%	9,70%	10,17%	2,28%	10,50%	4,63%
CHUBUT	MWh	33.115	3.363	2.292	649	12.219	5.703
	%	10,29%	1,04%	0,71%	0,20%	3,80%	1,77%
CORDOBA	MWh	215.224	12.994	10.153	4.526	73.541	26.693
	%	31,27%	1,89%	1,48%	0,66%	10,69%	3,88%
CORRIENTES	MWh	90.635	6.300	3.827	1.186	8.627	2.400
	%	50,95%	3,54%	2,15%	0,67%	4,85%	1,35%
ENTRE RIOS	MWh	74.811	7.342	4.355	828	24.089	11.042
	%	30,16%	2,96%	1,76%	0,33%	9,71%	4,45%
FORMOSA	MWh	46.665	4.183	2.370	907	8.014	7.345
	%	56,02%	5,02%	2,85%	1,09%	9,62%	8,82%
JUJUY	MWh	26.642	2.770	2.505	769	6.039	3.626
	%	33,47%	3,48%	3,15%	0,97%	7,59%	4,56%
LA PAMPA	MWh	23.854	1.546	1.030	236	9.875	4.071
	%	37,18%	2,41%	1,60%	0,37%	15,39%	6,34%
LA RIOJA	MWh	22.634	5.454	4.064	665	6.204	1.758
	%	23,20%	5,59%	4,16%	0,68%	6,36%	1,80%
MENDOZA	MWh	86.529	13.809	12.790	3.708	22.418	17.453
	%	19,63%	3,13%	2,90%	0,84%	5,08%	3,96%
MISIONES	MWh	65.044	11.458	10.741	3.084	14.267	6.065
	%	38,52%	6,78%	6,36%	1,83%	8,45%	3,59%
NEUQUEN	MWh	37.906	2.569	2.111	920	9.468	4.543
	%	22,53%	1,53%	1,25%	0,55%	5,63%	2,70%
RIO NEGRO	MWh	38.634	3.938	3.517	1.301	12.104	6.400
	%	23,74%	2,42%	2,16%	0,80%	7,44%	3,93%
SALTA	MWh	44.978	5.312	4.425	1.261	12.985	3.002
	%	34,74%	4,10%	3,42%	0,97%	10,03%	2,32%
SAN JUAN	MWh	35.575	8.414	7.603	2.547	7.704	3.790
	%	24,59%	5,82%	5,26%	1,76%	5,33%	2,62%
SAN LUIS	MWh	28.227	2.578	2.069	677	7.424	2.099
	%	24,40%	2,23%	1,79%	0,59%	6,42%	1,81%
SANTA CRUZ	MWh	7.910	806	642	199	2.343	3.053
	%	15,37%	1,57%	1,25%	0,39%	4,55%	5,93%
SANTA FE	MWh	246.325	12.759	9.662	4.002	64.410	30.636
	%	26,82%	1,39%	1,05%	0,44%	7,01%	3,34%
SGO. del ESTERO	MWh	38.350	5.876	3.797	475	8.409	1.998
	%	42,89%	6,57%	4,25%	0,53%	9,40%	2,23%
TUCUMAN	MWh	74.809	8.774	6.532	1.629	15.951	6.014
	%	36,25%	4,25%	3,17%	0,79%	7,73%	2,91%
TOTAL DISTRIBUCION	MWh	2.757.244	257.178	175.060	58.572	669.341	280.375
	%	29,80%	2,78%	1,89%	0,63%	7,23%	3,03%

Fuente: ADEERA

Cuadro 2 de 2 - Resto de Clientes y Total Mercado

PROVINCIA	Demanda por Categoría Tarifaria	Alumbrado Público < 10 kW	Comercio e Industria ≥10 y <300kW	Industria ≥ 300 kW	GRANDES USUARIOS del MEM	TOTAL MERCADO / PARTICIPACION X PROVINCIA
BUENOS AIRES	MWh	33.138	146.741	112.535	376.591	1.102.421
	%	3,01%	13,31%	10,21%	34,16%	11,92%
C.A.B.A. + GBA	MWh	134.187	664.913	336.466	687.399	3.468.361
	%	3,87%	19,17%	9,70%	19,82%	37,49%
CATAMARCA	MWh	6.004	10.406	10.482	92.501	156.848
	%	3,83%	6,63%	6,68%	58,97%	1,70%
CHACO	MWh	7.190	17.147	14.191	3.458	167.546
	%	4,29%	10,23%	8,47%	2,06%	1,81%
CHUBUT	MWh	5.730	17.049	22.379	219.459	321.959
	%	1,78%	5,30%	6,95%	68,16%	3,48%
CORDOBA	MWh	29.390	133.021	100.409	82.301	688.252
	%	4,27%	19,33%	14,59%	11,96%	7,44%
CORRIENTES	MWh	12.477	19.710	15.154	17.570	177.887
	%	7,01%	11,08%	8,52%	9,88%	1,92%
ENTRE RIOS	MWh	13.880	41.288	42.519	27.925	248.079
	%	5,59%	16,64%	17,14%	11,26%	2,68%
FORMOSA	MWh	4.371	4.738	2.176	2.532	83.301
	%	5,25%	5,69%	2,61%	3,04%	0,90%
JUJUY	MWh	3.538	12.606	3.481	17.626	79.603
	%	4,44%	15,84%	4,37%	22,14%	0,86%
LA PAMPA	MWh	4.349	10.301	7.674	1.229	64.163
	%	6,78%	16,05%	11,96%	1,92%	0,69%
LA RIOJA	MWh	3.457	26.776	8.489	18.076	97.578
	%	3,54%	27,44%	8,70%	18,53%	1,05%
MENDOZA	MWh	20.032	94.468	71.880	97.807	440.895
	%	4,54%	21,43%	16,30%	22,18%	4,77%
MISIONES	MWh	7.013	31.782	18.440	986	168.880
	%	4,15%	18,82%	10,92%	0,58%	1,83%
NEUQUEN	MWh	4.633	20.687	27.425	58.007	168.268
	%	2,75%	12,29%	16,30%	34,47%	1,82%
RIO NEGRO	MWh	5.836	33.403	18.733	38.902	162.768
	%	3,59%	20,52%	11,51%	23,90%	1,76%
SALTA	MWh	8.319	34.539	5.380	9.288	129.490
	%	6,42%	26,67%	4,15%	7,17%	1,40%
SAN JUAN	MWh	7.304	24.689	7.796	39.224	144.648
	%	5,05%	17,07%	5,39%	27,12%	1,56%
SAN LUIS	MWh	5.462	16.560	18.282	32.297	115.676
	%	4,72%	14,32%	15,80%	27,92%	1,25%
SANTA CRUZ	MWh	2.066	3.305	1.786	29.347	51.457
	%	4,02%	6,42%	3,47%	57,03%	0,56%
SANTA FE	MWh	39.558	103.225	146.826	261.004	918.407
	%	4,31%	11,24%	15,99%	28,42%	9,93%
SGO. del ESTERO	MWh	4.407	13.674	4.728	7.699	89.411
	%	4,93%	15,29%	5,29%	8,61%	0,97%
TUCUMAN	MWh	9.860	32.194	13.550	37.047	206.360
	%	4,78%	15,60%	6,57%	17,95%	2,23%
TOTAL DISTRIBUCION	MWh	372.201	1.513.220	1.010.787	2.158.276	9.252.256
	%	4,02%	16,36%	10,92%	23,33%	100,00%

Fuente: ADEERA